

### POZNÁMKA :

OCH1-OCH5 - OCELOVÉ CHRÁNIČKY PRO TEPOVOD - OCELOVÁ TRUBKA BEZEŠVÁ HLADKÁ 194x5,6  
POTRUBÍ BUDE VYSTŘEDĚNO A ZAPĚNĚNO STUDNÁRSKOU PUR PĚNOU

DLS - DILATACE ZÁKLADŮ DESKA XPS TL. 50mm

ZP - ZÁPOROVÉ PAŽENÍ

VN - VÝKLENEK 80/60mm PRO PŘÁH ŠACHETNÍCH DVEŘÍ

- DESKA DETAILNĚ - VIZ VÝKRES ZÁKLADOVÉ DESKY - TVAR, VÝZTUŽ

- OTVORY V ŽLB PANELECH REALIZOVAT REZÁNÍM A VRTÁNÍM  
KATEGORICKY NE TECHNIKOU S PŘÍKLEPEM

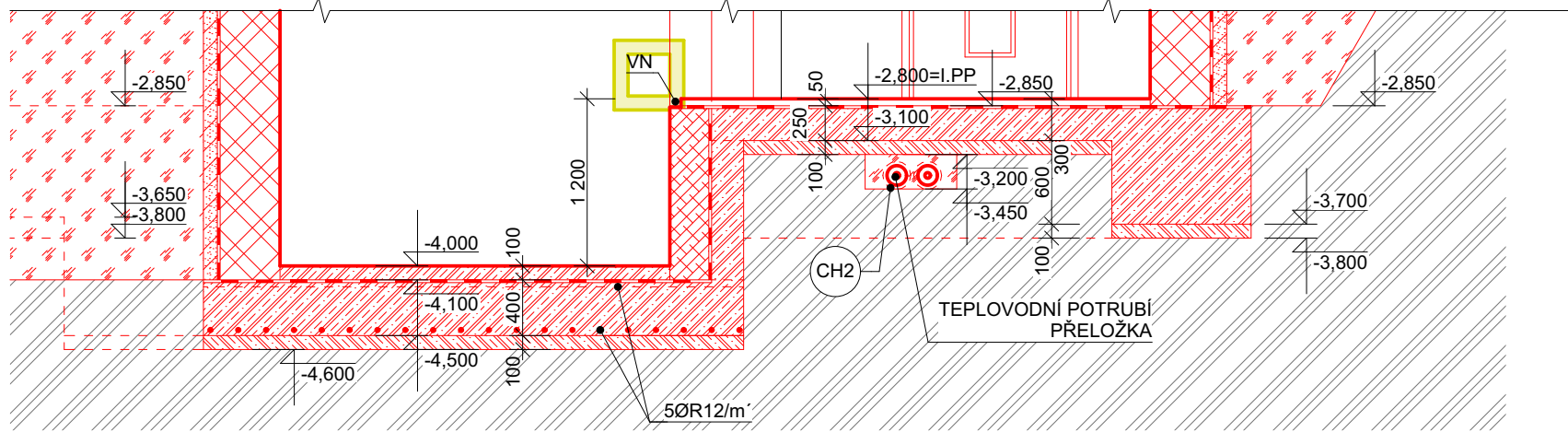
VÝZTUŽ  
SÍŤ KARI 150/6 ×150/6  
BETON  
KRYTÍ 25 mm

B 500B (10 505.9(R))  
BSt 500S  
C20/25 - XC1

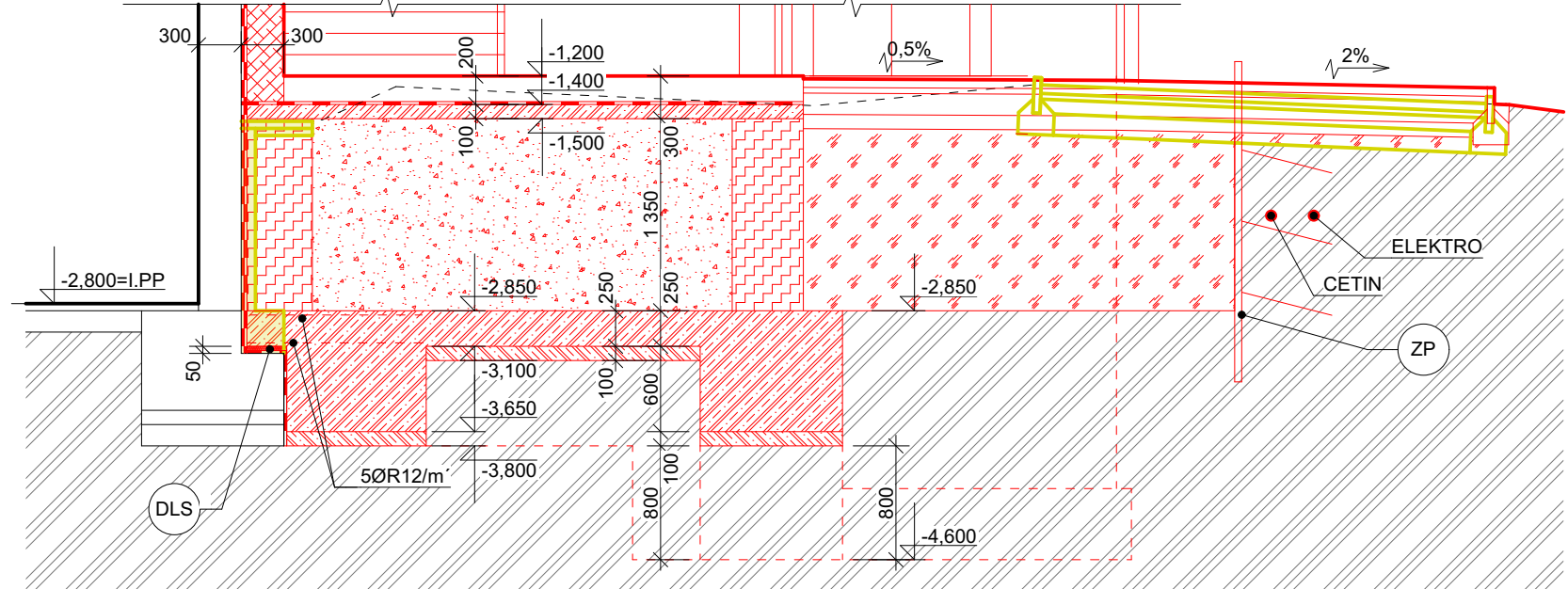
### LEGENDA MATERIÁLŮ :

- |  |   |  |  |
|--|---|--|--|
|  | STÁVAJÍCÍ KONSTRUKCE  |  | - VODAFONE VVKs  |
|  | BOURANÉ KONSTRUKCE  |  | - ELEKTRO VEŘEJNÁ DISTRIBUČNÍ SÍŤ NN DO 1kW(PODZEMNÍ VEDENÍ)                           |
|  | ZDIVO Z KERAMICKÝCH BLOKŮ POROTHERM 44 PROFÍ (P10) NA MALTU PRO TENKÉ SPÁRY POROTHERM PROFÍ                   |  | - PŘELOŽKA ELEKTRO VEŘEJNÁ DISTRIBUČNÍ SÍŤ NN DO 1kW(PODZEMNÍ VEDENÍ)                  |
|  | ZDIVO Z KERAMICKÝCH BLOKŮ POROTHERM 30 PROFÍ (P10) NA MALTU PRO TENKÉ SPÁRY POROTHERM PROFÍ                   |  | - PŘELOŽKA CETIN (KABEL PLASTOVÝ TCEPKPFLE 5x4x0,4 + TRUBKA VRAPOVANÁ 110/94 S LANKEM) |
|  | ZDIVO Z CIEHEL PLNÝCH PÁLENÝCH CPP15 NA MC10  |  | - PŘELOŽKA TEPOVOD   |
|  | ZDIVO Z CIEHEL CDM NA MALTU MC10 (DOZDÍVKY V NOSNÝCH STĚNÁCH)   |  |  |
|  | ZDIVO ZE ZTRACENÉHO BEDNĚNÍ ZB50 + BETON C20/25 + VÝZTUŽ SVISLE 4ØR12/m², VODOROVNĚ 2ØR8 V KAŽDÉ SPÁŘE á250mm |  |  |
|  | ZDIVO ZE ZTRACENÉHO BEDNĚNÍ ZB30 + BETON C20/25 + VÝZTUŽ SVISLE 4ØR12/m², VODOROVNĚ 2ØR8 V KAŽDÉ SPÁŘE á250mm |  |  |
|  | BETONOVÉ KONSTRUKCE (BETON C20/25 - XC1)  |  |  |
|  | TEPELNÁ IZOLACE   |  |  |
|  | HUTNĚNÝ ŠTĚRKOPÍSEK   |  |  |
|  | HUTNĚNÝ ZÁSYP ZEMINOU   |  |  |
|  | ROSTLÝ TERÉN  |  |  |

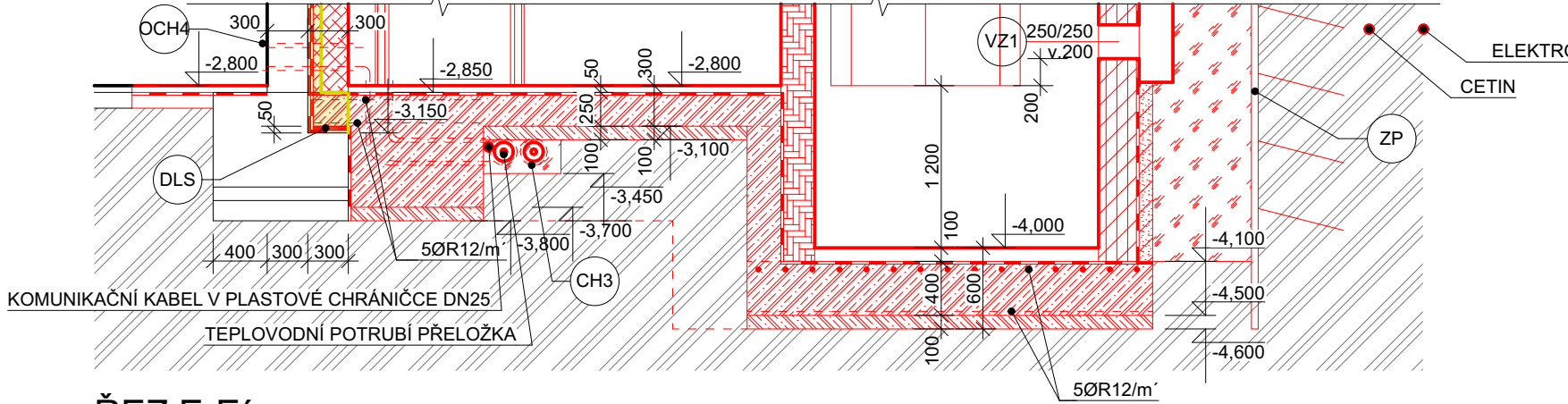
### ŘEZ B-B'



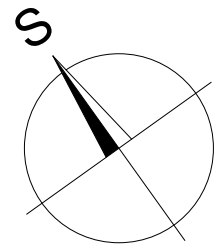
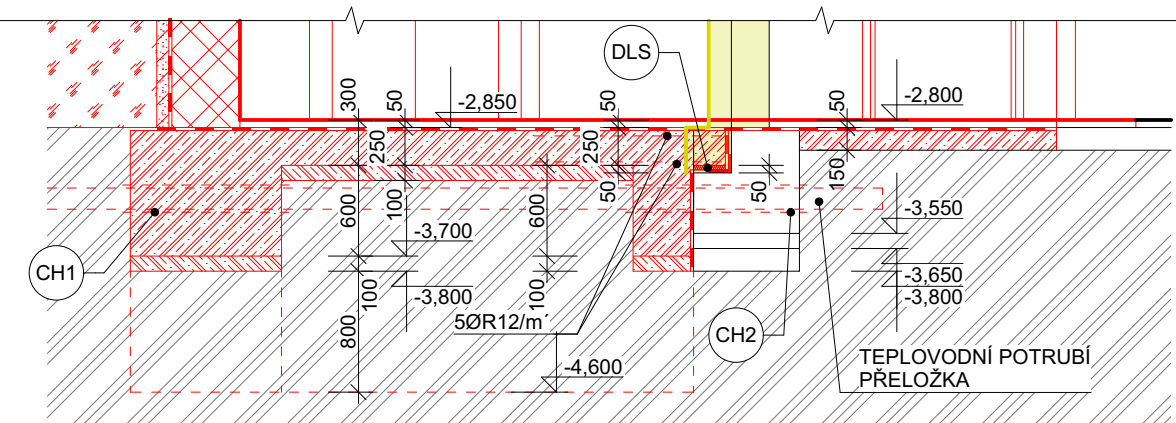
### ŘEZ C-C'




### ŘEZ D-D'



### ŘEZ E-E'



### PROJEKTOVÁ DOKUMENTACE PRO PROVÁDĚNÍ STAVBY

ZODPOVĚDNÝ PROJEKTANT Ing. KADLEČEK JIŘÍ	VYPRACOVAL Ing. KADLEČEK JIŘÍ	KRESLIL ALEŠ MORAVEC	<div>PROJECT spol. s r.o.</div> <div>Plynářská 830, 280 02 Kolín IV</div> <div>IČO: 272 10 341- DIČ: CZ 272 10341</div> <div>Tel: 321 728 755</div>
KRAJ STŘEDOČESKÝ MĚŮ KOLÍN			
STAVEBNÍK: MĚSTO KOLÍN, KARLOVO NÁMĚSTÍ 78, 280 12 KOLÍN I			
AKCE			
STAVEBNÍ ÚPRAVY A PŘÍSTAVBA OBJEKTU SLOVENSKÁ 984 V KOLÍNĚ II  SLOVENSKÁ 984, KOLÍN II, 280 02, K.Ú. KOLÍN, st. parc. č. 6255, poz. parc. č. 2515/16			DATUM 08/2025
			Č.ZAK. CT24 - 33
			FORMÁT 6x4
OBSAH			MĚŘITKO 1:50
ZÁKLADY			Č.VÝKRESU CT2433 - R11